

Barentsin mestaruuskilpailut käydään tällä kertaa Kaakamavaaran ja Palovaaran maastoissa. Radat ja maastopohja tarjoavat suunnistajalle sekä teknistä että fyysistä haastetta. Maastopohja on kallioista ja erittäin kivistä. Kisakeskuksen läheisyydessä ja kartan reuna-alueilla on hiekkapitoista kangasta ja osin metsittyneitä hiekanottoalueita.

Maastot sisältävät paljon pienipiirteistä muotoa. Maaston pienipiirteisyyden vuoksi valvoja suosittelee luupin mukaanottamista. Rinteillä on paljon jyrkkiä ja teräviä 'liuskekivi –paaseja'. Avokalliokuvausta on käytetty erittäin säästeliäästi; vain tasaiset kalliopinnat on kuvattu harmaalla kalliivärillä. Miltei koko vaaran ylemmät rinteet ovat kuitenkin käytännössä kalliota (Ks. vanha kartta v. 2006). Kalliiohkoja on kuvattu pienillä pistekumpareilla ja lohkaraita osin myös kivillä. Siellä täällä maasta ylös pistävää eri kokoista kalliomuodostelma-alueita on kuvattu kivikon pistesymboleilla. (Ks. karttapala uudesta kartasta ja kuva samasta maastokohdasta).

Eteneminen ko. maastokohdissa on varsinkin alaspäin mentäessä haastavaa ja sateella kalliot ovat liukkaita ja vaarallisia! Nilkat kannattaa teipata. VAROKAA!

Kuuma kesä on kuivattanut kalliopainanteissa olevat sinisellä merkityt pienet vesikuopat. Tykkylumen kaatamia / katkomia puita löytyy parissa kohtaa kaatuneena poluille.

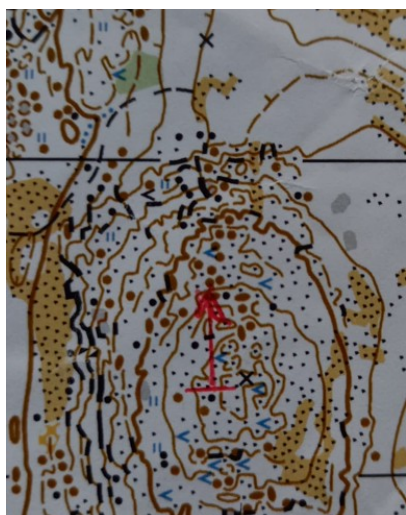
Molemmissa kilpailumaastoissa on tehty metsänhakkuuta ja –laikutusta, joten alueelta löytyy paljon epäselviä ajo-uria, joita ei ole voitu merkitä karttoihin.

Lauantain aikuisten radoilla on tarjolla juomaa kahdessa kohdassa. Juomapaikat on merkitty karttaan mukin kuvalla.

Maastossa on yksi kasvuvaiheessa olevia taimikko, joka on merkitty kielletyksi alueeksi karttaan. Radat eivät mene kielletyn taimikon läpi. Tielle on merkitty karttoihin X X X –merkintöjä, joissa kohtaa tiellä juokseminen on kielletty. Kielletyillä alueilla kulkeminen ja niiden ylittäminen on ehdottomasti kielletty muuten kuin erikseen karttaan merkittyjä kulkuria pitkin. Ylityskohtia valvotaan järjestäjän toimesta.

Lykkyä tykö Suomen vaativimpaan suunnistusmaastoon!  
Raimo Tolonen, kilpailun valvoja, Länsi-Rajan Rasti ry

uusi kartta



maastokuva



vanha kartta v. 2006

